

CFA Emmanuel D'Alzon

B.T.S. Fluides Energies Domotique

---

**Rapport d'activités en milieu  
professionnel**

---



## Remerciements

Je tiens à remercier toutes les personnes qui ont contribué au succès de mon B.T.S. et qui m'ont aidé lors de la rédaction de ce rapport.

Tout d'abord, j'adresse mes remerciements à mon maître de stage **Mme Carole Baillefin** qui m'a beaucoup aidé et m'a permis d'entrer dans cette entreprise.

Je tiens à remercier vivement mon patron, **Mr Bay Olivier**, pour son accueil, le temps passé ensemble et le partage de son expertise au quotidien. Grâce aussi à sa confiance j'ai pu m'accomplir totalement dans mes missions. Il fut d'une aide précieuse dans les moments les plus délicats.

Je remercie également toute l'équipe B.CLIM pour leur accueil, leur esprit d'équipe et en particulier **Mr Peche Jeremy et Mr Romain Defosse**, qui m'ont beaucoup aidé sur le terrain, que ce soit pour les installations, les entretiens mais également les dépannages.

Au niveau de l'établissement je voudrais tout d'abord remercier **Mr Barrin** qui m'a accepté dans cette formation. J'aimerais également remercier l'ensemble de mes professeurs qui ont mené à bien ma progression dans la formation.

Enfin, je tiens à remercier toutes les personnes qui m'ont conseillé et relu lors de la rédaction de ce rapport de stage : ma famille et mes camarades.

## **PREMIÈRE PARTIE : PRÉSENTATION DE L'ENTREPRISE**

### **I. PRÉSENTATION GÉNÉRALE**

- A. Historique
- B. Forme juridique (société, SIRET, APE, capital ...)
- C. Les activités et certifications

### **II. PRESENTATION DU CONTEXTE INTERNE**

- A. Présentation physique de l'entreprise
  - 1. Présentation des locaux
  - 2. Présentation des outils de travail
  - 3. Présentation des EPI
- B. L'équipe de travail
  - 1. L'organigramme et définition des postes et de leurs missions
  - 2. Les contrats de travail, heures supplémentaires et repos
  - 3. La communication interne
  - 4. Les instances représentatives du personnel (le cas échéant)

### **III. PRÉSENTATION DU CONTEXTE EXTERNE**

- A. Localisation et zone de chalandise
- B. La clientèle et le chiffre d'affaires
- C. La concurrence
- D. Les fournisseurs

## **DEUXIÈME PARTIE : LES ACTIVITÉS**

### **I. MON ÉVOLUTION DANS L'ENTREPRISE**

### **II. LE JOURNAL D'ACTIVITÉS**

### **III. DESCRIPTIF D'UNE ACTIVITÉ DÉTAILLÉE**

- A. Contexte de l'étude
- B. La procédure
- C. Interaction dans l'entreprise
- D. Compléments (le cas échéant)

**CONCLUSION- Dernière page**

## INTRODUCTION

Titulaire d'un Baccalauréat scientifique, j'ai obtenu ce diplôme durant l'année 2019-2020. Je me suis ensuite orienté vers le B.T.S. Fluides, énergies, domotique.

Ce choix a été le fruit d'une recherche sur internet sur les différents BTS et leurs débouchés. J'ai donc choisi ce B.T.S. pour son aspect scientifique mais aussi technique ainsi que manuel.

Je me suis donc logiquement mis à rechercher des entreprises car le principe de l'alternance m'intéressait fortement. J'ai finalement trouvé l'entreprise B. CLIM par le biais d'une connaissance. Après cela j'ai commencé à travailler le 1<sup>er</sup> juillet 2021.

Dans une première partie je vais vous présenter l'entreprise puis dans une seconde, je vous présenterai une activité détaillée.

## **PREMIÈRE PARTIE : PRÉSENTATION DE L'ENTREPRISE**

### **I. PRÉSENTATION GÉNÉRALE**

#### A. Historique

B. CLIM, société à responsabilité limitée est en activité depuis 21 ans. Située à GALLARGUES-LE-MONTUEUX (30660), elle est spécialisée dans le secteur d'activité des travaux d'installation d'équipements thermiques et de climatisation. Son effectif est compris entre 3 et 5 salariés.

#### B. Forme juridique (société, SIRET, APE, Capital...)

Forme juridique	SARL
Siège social	Gallargues-le-montueux
Numéro SIRET	43233851500021
Code NAF/APE	4322B
Capital social	7600€
Dirigeants	Olivier Bay Carole Baillefin

#### C. Les activités et certifications

En 17 ans d'existence B.Clim est devenu le spécialiste de la climatisation réversible (PAC « Air/Air », PAC « Air/Eau », Ballon Thermodynamique) dans son secteur et sa région. Sa spécialisation propose une connaissance approfondie de toutes les machines existantes (sauf pour les appareils de grandes surfaces) ainsi que la maîtrise accomplie des procédures à exécuter pour obtenir des résultats rapides et opérationnels.

L'entreprise détient son attestation d'aptitude et ses techniciens ont réussi l'attestation de capacité à la manipulation des fluides frigorigènes qui valident leur professionnalisme (Obligatoire depuis 2009).

## II. PRESENTATION DU CONTEXTE INTERNE

### A. Présentation physique de l'entreprise

#### 1. Présentation des locaux

L'entreprise située à Gallargues-le-montueux est une extension de la maison des patrons. Une partie des locaux est dédiée au secrétariat et une autre pour le matériel nécessaire à l'installation des climatiseurs. Ces locaux possèdent également des vestiaires réservés aux techniciens.

(Photo à venir)

#### 2. Présentation des outils de travail

L'entreprise est équipée de 3 véhicules utilitaires, tous équipés du matériel nécessaire pour les installations. Notre accessoire principal est notre caisse à outils, composée de différents outils comme tournevis, clés à molettes, pinces...

Les principaux outils que nous utilisons sont le matériel portatif, comme la perceuse, visseuse, et disqueuse. Manuellement, on utilise principalement la perceuse, le manomètre, la dudgeonnière et la pompe à vide.



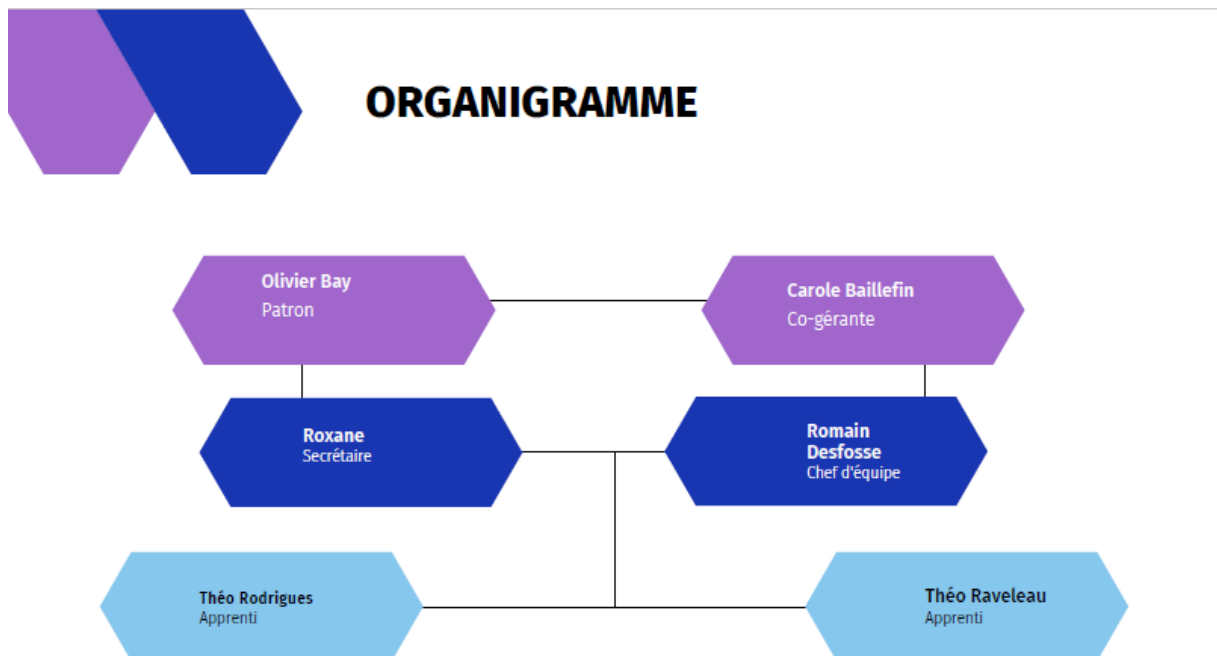
### 3. Présentation des équipements de protection individuelle

Au niveau des protections, l'entreprise nous fournit tout ce qu'il faut pour les vêtements. Ensuite nous avons nos chaussures de sécurité. Si besoin, nous avons à disposition des lunettes, des gants ainsi que des casques.



## B. L'équipe de travail

### 1. L'organigramme et définition des postes et de leurs missions



## 2. Les contrats de travail, heures supplémentaires et repos

Dans cette entreprise, il existe 2 types de contrats de travail. Le C.D.I. pour le chef d'équipe et un contrat d'apprentissage pour les apprentis. Les heures supplémentaires sont soit payées soit prises en R.T.T. .

## 3. La communication interne

La cogérante trouve une date avec le client pour aller sur les lieux de l'installation. Ensuite, le patron et la cogérante se déplacent pour faire un devis. Pour finir, ils contactent la secrétaire pour trouver une date cohérente d'installation. La secrétaire rentre les rendez-vous sur l'application Google Agenda et es techniciens, reliés à cette application, suivent le programme.

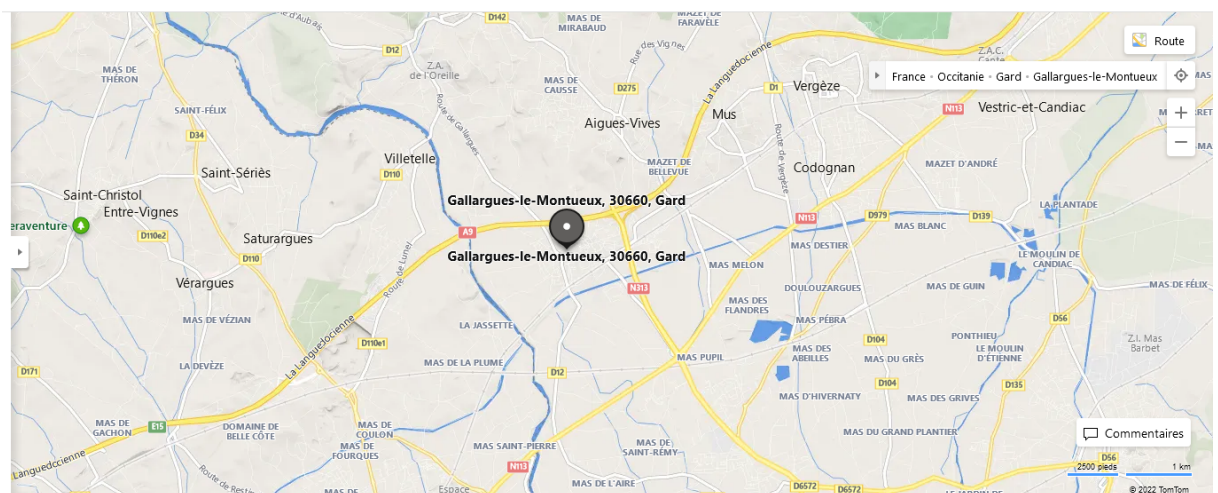
Pour les entretiens et dépannages, les clients appellent directement au bureau et trouvent une date qui leur convient. La démarche est la même via l'application.

## C. Présentation du contexte externe

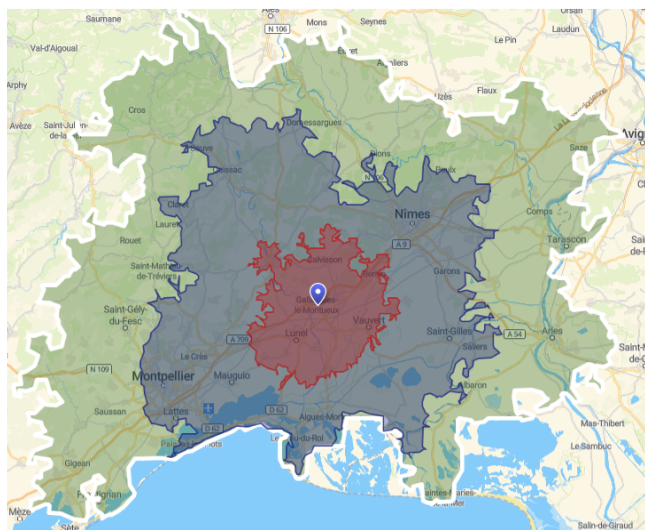
### 1. Localisation et zone de chalandise

L'entreprise se situe dans le Gard à Gallargues-le-Montueux, à la limite entre le Gard et l'Hérault.

La zone d'activité de l'entreprise s'étend majoritairement aux alentours de Gallargues. Cependant il arrive souvent que cette zone s'étende entre Montpellier et Nîmes. C'est plus rare mais c'est également possible que l'on travaille au-delà de cette zone.









- : Zone dans un rayon de 15km qui comprend 50% de la clientèle
- : Zone dans un rayon de 30km qui comprend 30% de la clientèle
- : Zone dans un rayon de 60km qui comprend 20% de la clientèle

## 2. La clientèle et le chiffre d'affaires

Notre entreprise est principalement accès sur du particuliers. L'entreprise intervient également auprès de quelques entreprises professionnelles mais cela reste un très faible pourcentage comparé aux particuliers. Le chiffre d'affaires est en moyenne de 401 800€.

## 3. La concurrence

Il existe de nombreuses entreprises qui sont dans le même domaine. Nos principaux concurrents sont Vitaclim et AB2J.

	Localisation	Effectifs	Capital social
	Lunel	20 à 49 salariés	10 000€
	Baillargues	20 à 49 salariés	300 000€

#### 4. Les fournisseurs

Les principaux fournisseurs de l'entreprise sont tout d'abord la marque référence que nous installons, c'est-à-dire Toshiba au niveau climatisation. Pour les pompes à chaleur, il est installé plutôt celles de la marque Hitachi.

Au niveau du matériel, les fournisseurs sont 3C situé à Montpellier. Il est également fait appel à Fic pour se fournir en matériel de plomberie. Il se situe dans divers endroits comme Nîmes, Lunel et Montpellier.

**HITACHI**



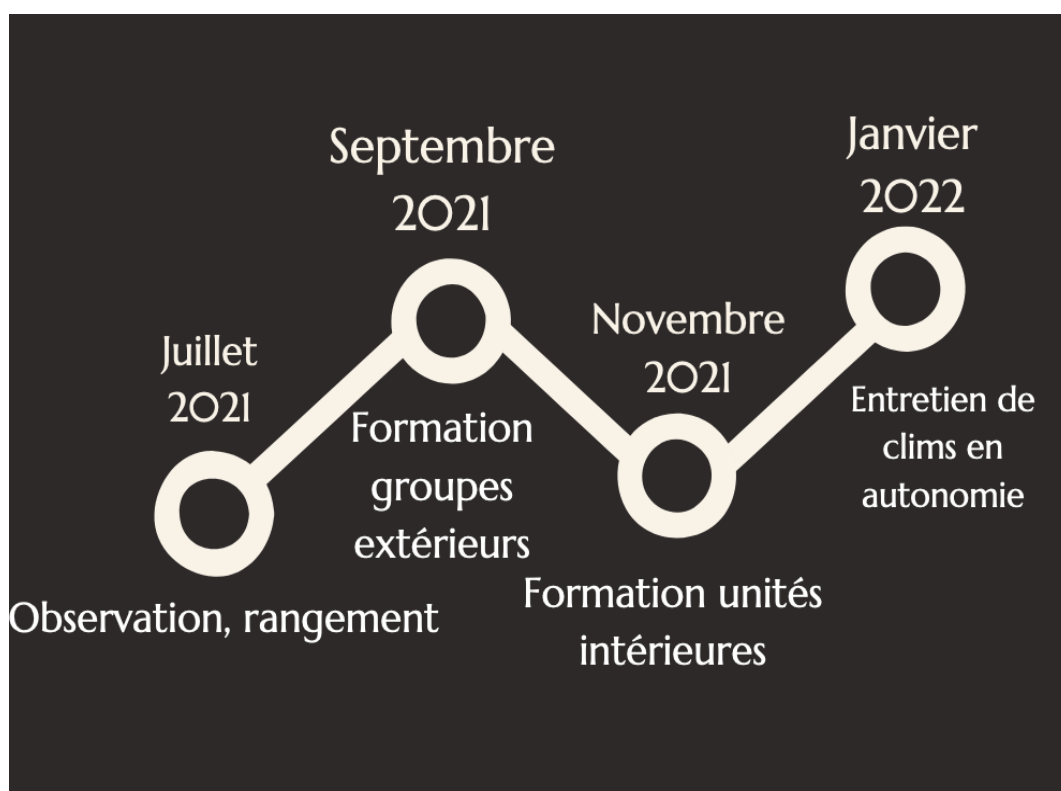
**TOSHIBA**



## DEUXIEME PARTIE : LES ACTIVITES

### I- Mon évolution dans l'entreprise

*Commentaire Mr. RAHMOUNI : Il serait bien de mettre des photos et détailler ton évolution jusqu'a septembre 2022.*



## Ma Progression

Mon évolution dans l'entreprise s'est faite en quatre étapes.

Pour commencer vu que je ne connaissais vraiment rien au métier j'ai d'abord commencé par beaucoup observer. J'amenais les outils et je nettoiyais derrière mes collègues. J'étais plus manoeuvre que technicien.

Ensuite on m'a formé sur les groupes extérieurs pour d'abord comprendre le fonctionnement d'une clim ou d'une pompe à chaleur. J'ai appris à manipuler, à raccorder un groupe extérieur en autonomie. Une fois que je maîtrisais bien ceci on m'a formé sur les unités intérieures ainsi que sur l'esthétique pour avoir une meilleure vision des choses et essayé de rendre mon travail le plus propre possible.

Enfin, avec l'expérience acquise durant l'hiver 2021 on m'a légué un camion et je devais prendre en charge tous les entretiens. J'étais donc en autonomie complète.

## II- Journal d'activités

### SEMAINE TYPE

Semaine du 3 Octobre au 7 Octobre 2022

Notes : Les horaires peuvent varier selon le type d'activités (installation, dépannage, entretien).

HEURE	LUNDI 3	MARDI 4	MERCREDI 5	JEUDI 6	VENDREDI 7
7H45	Arrivée à l'atelier, café, chargement du camion	Arrivée à l'atelier, café, chargement du camion	Arrivée à l'atelier, café, chargement du camion	Arrivée à l'atelier, café, chargement du camion	Arrivée à l'atelier, café, chargement du camion
8H00	Départ dépôt	Départ dépôt	Départ dépôt	Départ dépôt	Départ dépôt
8H15-9h00	Début chantier	Début chantier	Début chantier	Début chantier	Début chantier
12H00	Pause Repas	Pause Repas	Pause Repas	Pause Repas	Pause Repas
13H00	Reprise du chantier	Reprise du chantier	Reprise du chantier	Reprise du chantier	Reprise du chantier
16H00	Rangement Retour dépôt	Rangement Retour dépôt	Rangement Retour dépôt	Rangement Retour dépôt	Rangement Retour dépôt
16h30-17h00	Retour Domicile	Retour Domicile	Retour Domicile	Retour Domicile	Retour Domicile

Durant une semaine type il se peut que l'on fasse plusieurs types d'activités. On retrouve les entretiens, les installations ainsi que les dépannages. Les entretiens se font généralement en période d'hiver. Les installations de climats qui commencent au printemps jusqu'à la fin de l'été. Les installations de pompe à chaleur air/eau en période d'hiver. Les dépannages sont assez réguliers ils s'étendent sur toute l'année.

Ensuite au niveau des installations, on installe principalement des climats ( du monosplit au multisplit), et les pompes à chaleur air/eau.

Dans mon cas je suis particulièrement présent sur les installations et les entretiens.



*Commentaire Mr.RAHMOUNI : Bien.*